

industriequattropuntozero.it

07-10-2021

Gellify ottiene la certificazione “Great Place To Work Italia”**Id:** 798503**Data di inserimento:** 2021-10-07**AVE:** € 94,25**Link originale:**<https://www.industriequattropuntozero.it/2021/10/07/gellify-ottiene-la-certificazione-great-place-to-work-italia/>**Contenuto:**

GELLIFY è stata certificata “Great Place To Work Italia 2021”, ottenendo il prestigioso riconoscimento internazionale riservato alle organizzazioni attente alla qualità della propria cultura organizzativa e all’ambiente di lavoro e con un modello relazionale basato sulla fiducia reciproca. **GELLIFY** ha ottenuto la certificazione grazie ai significativi risultati emersi dalla prima indagine interna di valutazione del clima aziendale condotta dai consulenti di Great Place to Work, a cui ha partecipato l’85% dei dipendenti dell’headquarter italiano dell’azienda. Il Trust Index, indice della fiducia che i dipendenti riconoscono all’azienda, si è attestato sul 76% e le 3 dimensioni (delle 5 di cui è composto) che hanno ottenuto i migliori risultati sono la coesione (80%), l’orgoglio (78%) e la credibilità (78%). Dall’indagine di clima sono emersi come punti di forza di **GELLIFY** - decisivi nella soddisfazione dei dipendenti - l’etica manageriale, il senso di squadra, la responsabilizzazione e la serenità psicologica, che risultano sensibilmente superiori rispetto al benchmark Professional Services 2021 (+12,5% in media). Questi punti di forza sono fattori strettamente connessi alle “competenze chiave” dell’organizzazione e alla propria cultura valoriale. La ricerca di nuovi talenti continua Francesca Cortimiglia, HR Manager di **GELLIFY** “Lavorare in **GELLIFY** significa far parte di un ecosistema in grande crescita, dove poter dare spazio alla propria creatività, spirito imprenditoriale e voglia di sperimentare qualcosa di nuovo - dichiara Francesca Cortimiglia, HR Manager di **GELLIFY** -. Il nostro obiettivo è quello di lasciare un segno, connotato da una pennellata viola, nel mondo dell’innovazione, divertendoci. Tutto questo senza mai perdere il senso di concretezza e di forte orientamento al risultato. Le nostre persone, i GELLIFYers, sono al centro. Vogliamo dare loro la massima libertà di espressione e aiutarle a trovare il

percorso di carriera che valorizzi il loro potenziale.”

GELLIFY attualmente occupa 160 persone con un'età media di 34 anni ed è costantemente attiva nella ricerca di talenti nel campo dell'informatica e del business, ma anche in marketing e statistica. La ricerca è volta all'inserimento sia in **GELLIFY** sia nelle 36 società del proprio portafoglio di investimenti che totalizzano insieme circa 600 dipendenti. Tra le posizioni aperte: Manager Financial Services; Business Analyst; Software Engineer; Operations and Delivery Manager; Salesforce & CRM Consultant; Innovation Consultant; Business Consultant nei settori Consumer Goods and Retail, Financial Services, Services; Product Lead; Product Manager; Technical Presales Engineer. L'articolo **Gellify** ottiene la certificazione “Great Place To Work Italia” sembra essere il primo su Industrie 4.0.

confindustriaemilia.it

05-10-2021

GELLIFY ottiene la certificazione “Great Place To Work® Italia”

Id: 798239

Data di inserimento: 2021-10-05

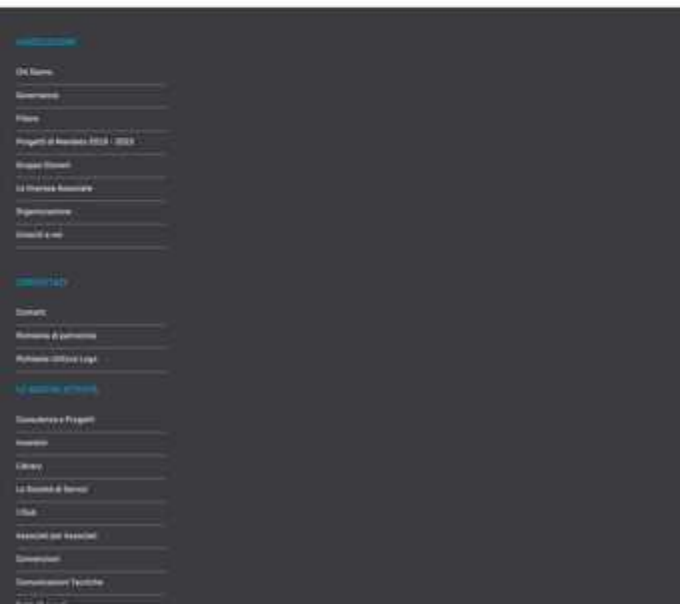
AVE: € 453,97

Link originale:

<https://www.confindustriaemilia.it/flex/cm/pages/ServeBLOB.php/L/IT/IDPagina/96642>

Contenuto:

GELLIFY ottiene la certificazione “Great Place To Work® Italia” - Confindustria EmiliaRicerca Cerca MENù Associazione FARE News **GELLIFY** ottiene la certificazione “Great Place To Work® Italia” 05/10/2021 **GELLIFY**, piattaforma di innovazione che connette le startup B2B ad alto contenuto tecnologico con le aziende consolidate per innovare i loro processi, prodotti e modelli di business, è stata certificata “Great Place To Work® Italia 2021”, ottenendo il prestigioso riconoscimento internazionale riservato alle organizzazioni attente alla qualità della propria cultura organizzativa e all’ambiente di lavoro e con un modello relazionale basato sulla fiducia reciproca. **GELLIFY** ha ottenuto la certificazione grazie ai significativi risultati emersi dalla prima indagine interna di valutazione del clima aziendale condotta dai consulenti di Great Place to Work®, a cui ha partecipato l’85% dei dipendenti dell’headquarter italiano dell’azienda. Il Trust Index®, indice della fiducia che i dipendenti riconoscono all’azienda, si è attestato sul 76% e le 3 dimensioni (delle 5 di cui è composto) che hanno ottenuto i migliori risultati sono la coesione (80%), l’orgoglio (78%) e la credibilità (78%). Dall’indagine di clima sono emersi come punti di forza di **GELLIFY** - decisivi nella soddisfazione dei dipendenti - l’etica manageriale, il senso di squadra, la responsabilizzazione e la serenità psicologica, che risultano sensibilmente superiori rispetto al benchmark Professional Services 2021 (+12,5% in media). Questi punti di forza sono fattori strettamente connessi alle “competenze chiave” dell’organizzazione e alla propria cultura valoriale. “Lavorare in **GELLIFY** significa far parte di un ecosistema in grande crescita, dove poter dare spazio alla propria creatività, spirito imprenditoriale e voglia di sperimentare qualcosa di nuovo. - dichiara Francesca Cortimiglia, HR Manager di **GELLIFY** - Il nostro obiettivo è quello di lasciare un segno, connotato da una pennellata viola, nel mondo dell’innovazione, divertendoci. Tutto questo senza mai perdere il senso di concretezza e di forte orientamento al risultato. Le nostre persone, i GELLIFYers, sono al centro. Vogliamo dare loro la massima libertà di espressione e aiutarle a trovare il percorso di carriera che valorizzi il loro



potenziale.” **GELLIFY** attualmente occupa 160 persone con un’età media di 34 anni ed è costantemente attiva nella ricerca di talenti nel campo dell’informatica e del business, ma anche in marketing e statistica. La ricerca è volta all’inserimento sia in **GELLIFY** sia nelle 36 società del proprio portafoglio di investimenti che totalizzano insieme circa 600 dipendenti. Tra le posizioni aperte: Manager Financial Services, Business Analyst, Software Engineer, Operations and Delivery Manager, Salesforce & CRM Consultant, Innovation Consultant, Business Consultant nei settori Consumer Goods and Retail, Financial Services, Services, Product Lead, Product Manager, Technical Presales Engineer. Sede Legale 40124 BOLOGNA, Via San Domenico 4, tel. 051 6317111, C.F. 91398840370 - info@confindustriaemilia.it DAL 1 GENNAIO 2019 IL CODICE DESTINATARIO SDI PER FATTURE ELETTRONICHE E’ ESCLUSIVAMENTE: M5UXCR1 Informazioni ai sensi della legge 124/2017 art 1 commi 125 e 127

innovup.net

05-10-2021

“Le 4 W del Corporate Venturing” | nuovo studio internazionale a cura di GELLIFY**Id:** 798371**Data di inserimento:** 2021-10-05**AVE:** € 109,58**Link originale:**<https://www.innovup.net/le-4-w-del-corporate-venturing-nuovo-studio-internazionale-a-cura-di-gellify/>**Contenuto:**

GELLIFY pubblica studio internazionale in cui 18 grandi aziende condividono la propria visione e consigli sul Corporate Venturing. Il Corporate Venturing è ormai considerato un modello chiave della nuova economia e sempre più grandi aziende in tutto il mondo stanno adottando modelli di business e modalità di pensiero tipici delle startup per aumentare la propria competitività. Si affermano dentro le aziende e sul mercato i Corporate Venturing Manager, figure professionali profondamente coinvolte nei piani strategici delle organizzazioni e a cui sono affidati lo sviluppo e la realizzazione dei programmi di Corporate Venture Capital, attraverso approcci che possono andare dalla creazione di incubatori aziendali alle partnership, dagli acceleratori (generalisti o verticali) ai Venture Builder, fino ad arrivare ai fondi di Venture Capital. Il report pubblicato da **GELLIFY** fornisce, nella cornice delle 4 W's (Why, What, Who, Where), una visione di insieme aggiornata e basata su esperienze reali, su come le aziende leader di mercato in settori industriali diversi stiano sviluppando iniziative che stanno permettendo loro di raggiungere i propri obiettivi strategici, promuovendo un approccio agile ai processi e lavorando ad una cultura dell'innovazione ispirata al mondo delle startup. **GELLIFY**, piattaforma di innovazione B2B che seleziona, investe e fa crescere startup innovative ad alto contenuto tecnologico e le connette alle aziende tradizionali con l'obiettivo di innovare i loro processi, prodotti e modelli di business, annuncia la pubblicazione di "The 4W's of Corporate Venturing" ("Le 4 W del Corporate Venturing"), un nuovo report che evidenzia i risultati di video interviste e questionari qualitativi con 21 esperti di Corporate Venturing, responsabili dell'innovazione e manager con ruoli equivalenti, di aziende consolidate in Italia, Svizzera, Spagna ed Emirati Arabi Uniti che operano su scala europea e globale. Questa nuova analisi

qualitativa rappresenta una visione di insieme aggiornata e basata su esperienze reali, su come le aziende leader di mercato in settori industriali diversi (di cui il 79% con oltre 1.000 dipendenti), stiano sviluppando iniziative che stanno permettendo loro di raggiungere i propri obiettivi strategici, promuovendo un approccio agile ai processi e lavorando ad una cultura dell'innovazione ispirata al mondo delle startup. Il 78% delle aziende coinvolte nella ricerca ha un'esperienza con un'unità di business di venturing che va dai 2 ai 5 anni; il 14% ne ha avviata da 1 anno o meno e il 7% da 6-10 anni. Nei risultati ottenuti è rappresentata anche l'Italia attraverso il contributo di Chief Innovation Officer e heads of investment / M&A italiani provenienti da diversi settori, tra cui quello chimico-farmaceutico con il Gruppo Sapio, quello assicurativo con Reale Mutua e del retail con Camst International, che hanno condiviso risposte basate sulla propria esperienza di manager in organizzazioni consolidate che operano a livello internazionale. I responsabili delle diverse funzioni aziendali che hanno contribuito da Svizzera, Spagna ed Emirati Arabi Uniti operano nel settore servizi (incluse le telecomunicazioni), nelle aziende del settore energetico e manifatturiero, in gruppi bancari ed assicurativi. L'indagine qualitativa e la realizzazione del report da parte di **GELLIFY** sono state rese possibili grazie al main partner Accenture Italia, allo studio legale Gianni & Origoni, a Kaspersky Innovation Hub e allo studio di consulenza tributaria Studio Pirola Pennuto Zei & Associati. "The Why". Perché fare Corporate Venturing? Il motivo principale per cui le aziende intervistate da **GELLIFY** hanno deciso di attivare un'unità di Corporate Venturing è collegato all'obiettivo di creare una cultura dell'innovazione in azienda, che si rivela anche la principale ragione del successo dei programmi citati dai dirigenti intervistati; per altre, il fatto di avere una startup interna, funge da volano per attrarre giovani talenti; per altre ancora, investire in startup che operano in settori adiacenti oppure lontani dal proprio core business si è rivelata un'opportunità di diversificazione e per poter anticipare le esigenze dei mercati in cui opera la concorrenza secondo modalità più tradizionali. Infine, altre aziende ancora vedono questa come un'opportunità di crescita per re-investire nel proprio core business. Un aspetto interessante che è emerso in generale è che le grandi aziende o multinazionali dispongono di

centinaia di migliaia di dati che possono costituire dei casi di business reali per gli algoritmi delle startup, utili a rispondere alle esigenze specifiche di milioni di clienti a livello globale. “The What”. Quale tipologia di Corporate Venturing scegliere? Che tipo di risorse dedicare alle startup interne o esterne? Quali sono gli elementi che precludono il successo di queste iniziative? Non esiste una regola univoca sulla tipologia di strategia di Corporate Venturing da adottare. Dalle risposte fornite dalle aziende intervistate emerge una strategia di diversificazione degli investimenti tra il breve, il medio e il lungo periodo, in modo da cogliere i benefici diversificando i rischi. Il 50% dei leader intervistati ha dichiarato di aver lavorato a progetti con startup di una durata media che va dai 2 ai 5 anni. In relazione all’entità degli investimenti è emerso che circa il 50% delle grandi aziende intervistate mette ogni anno a disposizione del proprio CVC un capitale di oltre 10 milioni di euro, il 36% meno di 5 milioni di euro e il 14% tra 5 e 10 milioni di euro. Il fattore risorse economiche non è ciò che le startup cercano esclusivamente dalle grandi corporate: hanno infatti bisogno che vengano loro messe a disposizione adeguate competenze manageriali per poter decollare. Il successo delle iniziative di venturing può essere messo in discussione dall’eccessiva burocrazia interna alle grandi aziende che può causare disallineamenti con la casa madre, conflitti di interessi, problematiche relative alla proprietà intellettuale etc. Il 43% delle aziende intervistate ha avuto esperienze fallimentari con le delle startup per questi motivi. “The Who”. Quali sono le figure chiave da coinvolgere nel Corporate Venturing? Il coinvolgimento dell’amministratore delegato è fondamentale per l’avvio di una nuova unità di venturing, così come il consiglio di amministrazione e gli altri C-level dell’organizzazione. Delle aziende intervistate il 60% circa ha risposto che il team delle venturing unit proviene dalla loro casa madre; il 21% circa da altre fonti; il 7,1% dalla divisione di corporate venture capital stessa e il 7,1% dalla startup/scaleup. Un altro aspetto da considerare nel coinvolgimento delle figure chiave della casa madre è il livello di rischio che l’azienda è disposta a tollerare. L’86% degli intervistati ha risposto che l’azienda è disposta a tollerare solo un livello di rischio medio, nonostante questi tipi di investimenti generino tendenzialmente ritorni sul lungo periodo (almeno dai 5 ai 7 anni); un 7% un livello alto e l’altro 7% un livello basso. “The Where”. Dove si

intercettano le migliori opportunità di investimento (dealflow) e con quali strategie? A questa domanda il 50% degli intervistati si è riferito alle call for startup promosse dalle corporate; il 43% alle proposte provenienti dai dipendenti del CVC o della casa madre ed emergenti dai bisogni interni dell'organizzazione oppure dei propri clienti; il 7% dai venture capital tradizionali. La strategia di investimento più utilizzata dalle aziende intervistate è stata quella dell'investimento diretto (64,6%) mentre un 7% ha preferito investire tramite un co-investimento e un altro 7% tramite un investimento indiretto. Lo studio è stato redatto da **Pedro Irujo**, Managing Director di **GELLIFY Iberia** ed esperto di Corporate Venturing, in collaborazione con Amanda Whitmore, Corporate Storyteller **GELLIFY** e con i contributi di Rebecca Mini, Innovation Consultant **GELLIFY** e Federico Collarin, Innovation Consultant **GELLIFY**. **Michele Giordani**, Founder and Managing Partner **GELLIFY** ne ha commentato i risultati: "Da questo nostro studio emergono due aspetti fondamentali di cui tutte le aziende dovranno sempre più tener conto. Intanto, se non vogliono correre il pericolo di perdere rilevanza sui mercati di fronte a nuovi player full digital, dovranno necessariamente innovare, avviando collaborazioni con startup esterne. Il secondo importante aspetto riguarda la cultura dell'innovazione in azienda e il suo percepito sul mercato in termini di innovazione. Le iniziative di corporate venturing danno grande impulso a entrambe queste leve strategiche e forniscono anche un benchmark sulla velocità e le dinamiche emergenti nei mercati." "Il Corporate Venture Capital si sta diffondendo sempre di più a livello globale con tassi di crescita double digit e in Italia ha un potenziale di sviluppo enorme. In ambito open innovation rappresenta uno strumento fondamentale e perfettamente complementare, per finalità e orizzonti temporali di riferimento, alle altre modalità di interazione con l'ecosistema - ha dichiarato Sandro Bacan, Accenture Innovation Lead Italy, Greece and Central Europe -. Si tratta di uno strumento che garantisce grande flessibilità e che permette di esternalizzare gli sforzi di Ricerca & Sviluppo con l'obiettivo di migliorare, nel medio/lungo termine, le opzioni di portafoglio di business". Per maggiori informazioni sui risultati dello studio: bit.ly/The4WsOfCVC. L'articolo "Le 4 W del Corporate Venturing" | nuovo studio internazionale a cura di **GELLIFY** proviene da InnovUp - Italian Innovation & Startup Ecosystem -

InnovUp - Italian Innovation & Startup Ecosystem.

automazionenews.it

01-10-2021

GELLIFY è un “Great Place To Work®”**Id:** 797538**Data di inserimento:** 2021-10-01**AVE:** € 94,37**Link originale:**<https://www.automazionenews.it/gellify-e-un-great-place-to-work/>**Contenuto:**

GELLIFY è stata certificata “Great Place To Work® Italia 2021”, ottenendo il prestigioso riconoscimento internazionale riservato alle organizzazioni attente alla qualità della propria cultura organizzativa e all’ambiente di lavoro e con un modello relazionale basato sulla fiducia reciproca. Risultati significativi **GELLIFY** ha ottenuto la certificazione grazie ai significativi risultati emersi dalla prima indagine interna di valutazione del clima aziendale condotta dai consulenti di Great Place to Work®, a cui ha partecipato l’85% dei dipendenti dell’headquarter italiano dell’azienda. Trust Index© Il Trust Index©, indice della fiducia che i dipendenti riconoscono all’azienda, si è attestato sul 76% e le 3 dimensioni (delle 5 di cui è composto) che hanno ottenuto i migliori risultati sono la coesione (80%), l’orgoglio (78%) e la credibilità (78%). Punti di forza di **GELLIFY** Dall’indagine di clima sono emersi come punti di forza di **GELLIFY** - decisivi nella soddisfazione dei dipendenti - l’etica manageriale, il senso di squadra, la responsabilizzazione e la serenità psicologica, che risultano sensibilmente superiori rispetto al benchmark Professional Services 2021 (+12,5% in media). Questi punti di forza sono fattori strettamente connessi alle “competenze chiave” dell’organizzazione e alla propria cultura valoriale. Francesca Cortimiglia, HR Manager di **GELLIFY** “Lavorare in **GELLIFY** significa far parte di un ecosistema in grande crescita, dove poter dare spazio alla propria creatività, spirito imprenditoriale e voglia di sperimentare qualcosa di nuovo. - dichiara Francesca Cortimiglia, HR Manager di **GELLIFY** - Il nostro obiettivo è quello di lasciare un segno, connotato da una pennellata viola, nel mondo dell’innovazione, divertendoci. Tutto questo senza mai perdere il senso di concretezza e di forte orientamento al risultato. Le nostre persone, i GELLIFYers, sono al centro. Vogliamo dare loro la massima libertà di espressione e aiutarle a trovare il percorso di carriera che valorizzi il loro potenziale.”

Persone e posizioni **GELLIFY** attualmente occupa 160 persone con un'età media di 34 anni ed è costantemente attiva nella ricerca di talenti nel campo dell'informatica e del business, ma anche in marketing e statistica. La ricerca è volta all'inserimento sia in **GELLIFY** sia nelle 36 società del proprio portafoglio di investimenti che totalizzano insieme circa 600 dipendenti. Tra le posizioni aperte: Manager Financial Services; Business Analyst; Software Engineer; Operations and Delivery Manager; Salesforce & CRM Consultant; Innovation Consultant; Business Consultant nei settori Consumer Goods and Retail, Financial Services, Services; Product Lead; Product Manager; Technical Presales Engineer. L'articolo **GELLIFY** è un "Great Place To Work®" sembra essere il primo su Automazione News.

finanza.tgcom24.mediaset.it

30-09-2021

Gellify: ottiene certificazione Great Place To Work Italia**Id:** 797381**Data di inserimento:** 2021-09-30**AVE:** € 6.822,93**Link originale:**http://finanza.tgcom24.mediaset.it/news/dettaglio_news.asp?id=202109301732031331&chkAgenzie=PMFNW&sez=news&testo=&titolo=Gellify: ottiene certificazione Great Place To Work Italia**Contenuto:**

MILANO (MF-DJ)--Gellify, piattaforma di innovazione che connette le startup B2B ad alto contenuto tecnologico con le aziende consolidate per innovare i loro processi, prodotti e modelli di business, e' stata certificata "Great Place To Work Italia 2021", ottenendo il prestigioso riconoscimento internazionale riservato alle organizzazioni attente alla qualita' della propria cultura organizzativa e all'ambiente di lavoro e con un modello relazionale basato sulla fiducia reciproca. GELLIFY ha ottenuto la certificazione grazie ai significativi risultati emersi dalla prima indagine interna di valutazione del clima aziendale condotta dai consulenti di Great Place to Work, a cui ha partecipato l'85% dei dipendenti dell'headquarter italiano dell'azienda. Il Trust Index, indice della fiducia che i dipendenti riconoscono all'azienda, si e' attestato sul 76% e le 3 dimensioni (delle 5 di cui e' composto) che hanno ottenuto i migliori risultati sono la coesione (80%), l'orgoglio (78%) e la credibilita' (78%). Dall'indagine di clima sono emersi come punti di forza di Gellify - decisivi nella soddisfazione dei dipendenti - l'etica manageriale, il senso di squadra, la responsabilizzazione e la serenita' psicologica, che risultano sensibilmente superiori rispetto al benchmark Professional Services 2021 (+12,5% in media). Questi punti di forza sono fattori strettamente connessi alle "competenze chiave" dell'organizzazione e alla propria cultura valoriale. "Lavorare in Gellify significa far parte di un ecosistema in grande crescita, dove poter dare spazio alla propria creativita', spirito imprenditoriale e voglia di sperimentare qualcosa di nuovo", dichiara Francesca Cortimiglia, HR Manager di Gellify. "Il nostro obiettivo e' quello di lasciare un segno, connotato da una pennellata viola, nel mondo dell'innovazione, divertendoci. Tutto questo senza mai perdere il senso di concretezza e di forte orientamento al risultato. Le nostre persone, i GELLIFYers, sono al centro. Vogliamo dare loro la massima liberta' di espressione e aiutarle a trovare il percorso di carriera che valorizzi il loro potenziale". alb.alberto.chimenti@mfdowjones.it (fine) MF-DJ NEWS



innovup.net

30-09-2021

GELLIFY ottiene la certificazione “Great Place To Work® Italia”**Id:** 797379**Data di inserimento:** 2021-09-30**AVE:** € 103,88**Link originale:**<https://www.innovup.net/gellify-ottiene-la-certificazione-great-place-to-work-italia/>**Contenuto:**

GELLIFY, piattaforma di innovazione che connette le startup B2B ad alto contenuto tecnologico con le aziende consolidate per innovare i loro processi, prodotti e modelli di business, è stata certificata “Great Place To Work® Italia 2021”, ottenendo il prestigioso riconoscimento internazionale riservato alle organizzazioni attente alla qualità della propria cultura organizzativa e all’ambiente di lavoro e con un modello relazionale basato sulla fiducia reciproca. **GELLIFY** ha ottenuto la certificazione grazie ai significativi risultati emersi dalla prima indagine interna di valutazione del clima aziendale condotta dai consulenti di Great Place to Work®, a cui ha partecipato l’85% dei dipendenti dell’headquarter italiano dell’azienda. Il Trust Index©, indice della fiducia che i dipendenti riconoscono all’azienda, si è attestato sul 76% e le 3 dimensioni (delle 5 di cui è composto) che hanno ottenuto i migliori risultati sono la coesione (80%), l’orgoglio (78%) e la credibilità (78%). Dall’indagine di clima sono emersi come punti di forza di **GELLIFY** - decisivi nella soddisfazione dei dipendenti - l’etica manageriale, il senso di squadra, la responsabilizzazione e la serenità psicologica, che risultano sensibilmente superiori rispetto al benchmark Professional Services 2021 (+12,5% in media). Questi punti di forza sono fattori strettamente connessi alle “competenze chiave” dell’organizzazione e alla propria cultura valoriale. “Lavorare in **GELLIFY** significa far parte di un ecosistema in grande crescita, dove poter dare spazio alla propria creatività, spirito imprenditoriale e voglia di sperimentare qualcosa di nuovo. - dichiara Francesca Cortimiglia, HR Manager di **GELLIFY** - Il nostro obiettivo è quello di lasciare un segno, connotato da una pennellata viola, nel mondo dell’innovazione, divertendoci. Tutto questo senza mai perdere il senso di concretezza e di forte orientamento al risultato. Le nostre persone, i GELLIFYers, sono al centro. Vogliamo dare loro la

massima libertà di espressione e aiutarle a trovare il percorso di carriera che valorizzi il loro potenziale.”

GELLIFY attualmente occupa 160 persone con un'età media di 34 anni ed è costantemente attiva nella ricerca di talenti nel campo dell'informatica e del business, ma anche in marketing e statistica. La ricerca è volta all'inserimento sia in **GELLIFY** sia nelle 36 società del proprio portafoglio di investimenti che totalizzano insieme circa 600 dipendenti. Tra le posizioni aperte: Manager Financial Services; Business Analyst; Software Engineer; Operations and Delivery Manager; Salesforce & CRM Consultant; Innovation Consultant; Business Consultant nei settori Consumer Goods and Retail, Financial Services, Services; Product Lead; Product Manager; Technical Presales Engineer. About **GELLIFY** **GELLIFY** è una piattaforma di innovazione che connette le startup B2B ad alto contenuto tecnologico con le aziende tradizionali per innovare i loro processi, prodotti e modelli di business. Con sede centrale in Italia e uffici in Spagna e negli Emirati Arabi Uniti, il successo dell'azienda si basa sul suo modello unico che infonde alle aziende le più avanzate tecnologie delle startup B2B e le competenze di **GELLIFY**. La piattaforma accompagna le startup dal loro stato embrionale “gassoso” o “liquido” ad uno stato “solido” affidabile e scalabile attraverso il suo programma di crescita esclusivo e proprietario, la “**GELLIFICAZIONE**”. Questa crescita è finanziata attraverso investimenti intelligenti (smart), attuati da **GELLIFY** e dai suoi co-investitori. **GELLIFY** ha inoltre creato una community dal nome 'EXPLORE' in cui imprenditori, innovatori e professionisti possono entrare in contatto su qualsiasi dispositivo digitale. Attraverso la app, scaricabile dall'App Store e da Google Playstore, gli iscritti possono fare esperienze phygital che si alternano tra il mondo fisico e quello digitale, partecipare ad eventi, e infondere alle loro aziende le più avanzate tecnologie delle startup e le competenze di **GELLIFY**. **GELLIFY** è costituita da 2 unità di business:

- **GELLIFY** for Startups, dedicata alla **gellificazione** delle startup che abbiano già espresso traction nel mercato; il programma di '**gellificazione**' fornisce servizi più complessi di quelli di mentorship e di base per la creazione dell'azienda tipici degli incubatori. Ha una durata di 6-24 mesi e coinvolge tutte le aree dell'azienda.
- **GELLIFY** for Companies, focalizzata su servizi di open innovation alle PMI e alle large corporation, che vogliono costruire nuovi

percorsi di business innovativi. La divisione è specializzata in corporate venturing, strategie per l'innovazione, digitalizzazione delle vendite e del marketing, industria 4.0 e digital operations, digitalizzazione e potenziamento della forza lavoro. Contatti **GELLIFY** L'articolo **GELLIFY** ottiene la certificazione "Great Place To Work® Italia" proviene da InnovUp - Italian Innovation & Startup Ecosystem - InnovUp - Italian Innovation & Startup Ecosystem.

it.marketscreener.com

30-09-2021

Gellify : ottiene certificazione Great Place To Work Italia

Id: 797420

Data di inserimento: 2021-09-30

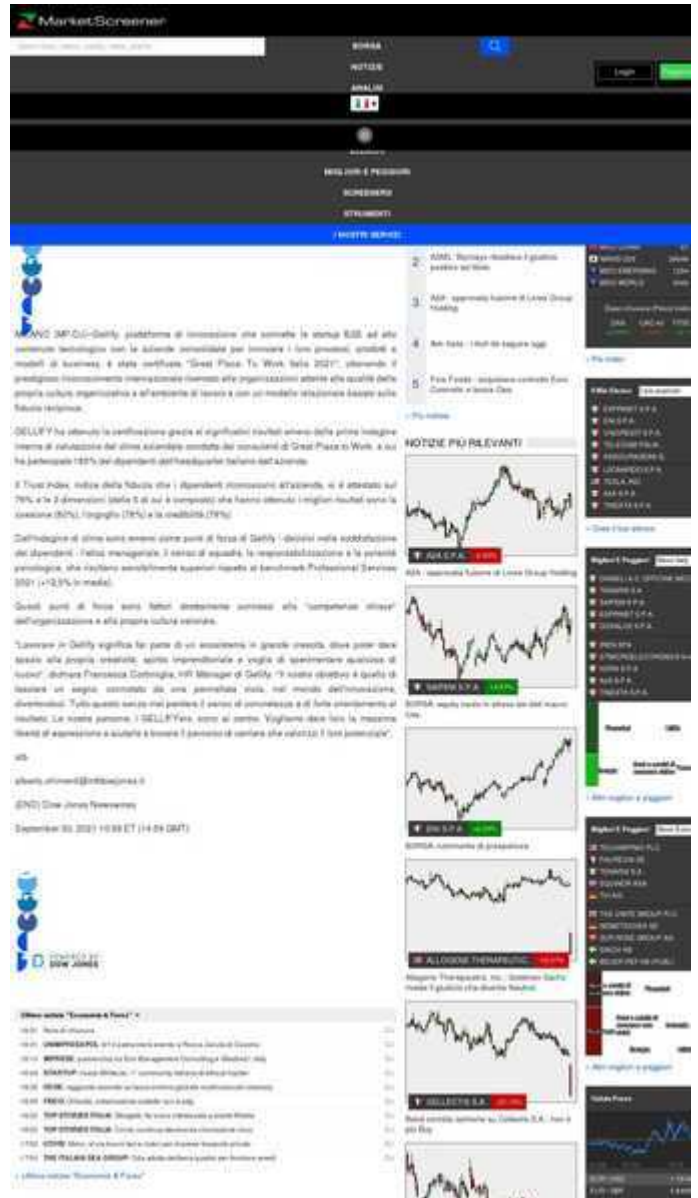
AVE: € 2.311,81

Link originale:

<https://it.marketscreener.com/notizie/ultimo/Gellify-ottiene-certificazione-Great-Place-To-Work-Italia--36561837/>

Contenuto:

MILANO (MF-DJ)--**Gellify**, piattaforma di innovazione che connette le startup B2B ad alto contenuto tecnologico con le aziende consolidate per innovare i loro processi, prodotti e modelli di business, è stata certificata "Great Place To Work Italia 2021", ottenendo il prestigioso riconoscimento internazionale riservato alle organizzazioni attente alla qualità della propria cultura organizzativa e all'ambiente di lavoro e con un modello relazionale basato sulla fiducia reciproca. **GELLIFY** ha ottenuto la certificazione grazie ai significativi risultati emersi dalla prima indagine interna di valutazione del clima aziendale condotta dai consulenti di Great Place to Work, a cui ha partecipato l'85% dei dipendenti dell'headquarter italiano dell'azienda. Il Trust Index, indice della fiducia che i dipendenti riconoscono all'azienda, si è attestato sul 76% e le 3 dimensioni (delle 5 di cui è composto) che hanno ottenuto i migliori risultati sono la coesione (80%), l'orgoglio (78%) e la credibilità (78%). Dall'indagine di clima sono emersi come punti di forza di **Gellify** - decisivi nella soddisfazione dei dipendenti - l'etica manageriale, il senso di squadra, la responsabilizzazione e la serenità psicologica, che risultano sensibilmente superiori rispetto al benchmark Professional Services 2021 (+12,5% in media). Questi punti di forza sono fattori strettamente connessi alle "competenze chiave" dell'organizzazione e alla propria cultura valoriale. "Lavorare in **Gellify** significa far parte di un ecosistema in grande crescita, dove poter dare spazio alla propria creatività, spirito imprenditoriale e voglia di sperimentare qualcosa di nuovo", dichiara Francesca Cortimiglia, HR Manager di **Gellify**. "Il nostro obiettivo è quello di lasciare un segno, connotato da una pennellata viola, nel mondo dell'innovazione, divertendoci. Tutto questo senza mai perdere il senso di concretezza e di forte orientamento al risultato. Le nostre persone, i GELLIFYers, sono al centro. Vogliamo dare loro la massima libertà di espressione e aiutarle a trovare il percorso di carriera che valorizzi il loro potenziale". alb alberto.chimenti@mfdowjones.it (END) Dow Jones Newswires



September 30, 2021 10:59 ET (14:59 GMT)

mediakey.tv

30-09-2021

Gellify ottiene la certificazione "Great Place to Work® Italia 2021"

Id: 797374

Data di inserimento: 2021-09-30

AVE: € 359,40

Link originale:

<https://www.mediakey.tv/leggi-news/gellify-ottiene-la-certificazione-great-place-to-workr-italia-2021>

Contenuto:

GELLIFY, piattaforma di innovazione che connette le startup B2B ad alto contenuto tecnologico con le aziende consolidate per innovare i loro processi, prodotti e modelli di business, è stata certificata "Great Place To Work® Italia 2021", ottenendo il prestigioso riconoscimento internazionale riservato alle organizzazioni attente alla qualità della propria cultura organizzativa e all'ambiente di lavoro e con un modello relazionale basato sulla fiducia reciproca. **GELLIFY** ha ottenuto la certificazione grazie ai significativi risultati emersi dalla prima indagine interna di valutazione del clima aziendale condotta dai consulenti di Great Place to Work®, a cui ha partecipato l'85% dei dipendenti dell'headquarter italiano dell'azienda. Il Trust Index©, indice della fiducia che i dipendenti riconoscono all'azienda, si è attestato sul 76% e le 3 dimensioni (delle 5 di cui è composto) che hanno ottenuto i migliori risultati sono la coesione (80%), l'orgoglio (78%) e la credibilità (78%). Dall'indagine di clima sono emersi come punti di forza di **GELLIFY** - decisivi nella soddisfazione dei dipendenti - l'etica manageriale, il senso di squadra, la responsabilizzazione e la serenità psicologica, che risultano sensibilmente superiori rispetto al benchmark Professional Services 2021 (+12,5% in media). Questi punti di forza sono fattori strettamente connessi alle "competenze chiave" dell'organizzazione e alla propria cultura valoriale. "Lavorare in **GELLIFY** significa far parte di un ecosistema in grande crescita, dove poter dare spazio alla propria creatività, spirito imprenditoriale e voglia di sperimentare qualcosa di nuovo. - dichiara Francesca Cortimiglia, HR Manager di **GELLIFY** - Il nostro obiettivo è quello di lasciare un segno, connotato da una pennellata viola, nel mondo dell'innovazione, divertendoci. Tutto questo senza mai perdere il senso di concretezza e di forte orientamento al risultato. Le nostre persone, i GELLIFYers, sono al centro. Vogliamo dare loro la massima libertà di espressione e aiutarle a trovare il percorso di carriera che valorizzi il loro potenziale." **GELLIFY** attualmente occupa 160 persone con un'età media di 34 anni ed è costantemente attiva nella ricerca di talenti nel campo dell'informatica e del business, ma anche in

The screenshot shows the website for Gellify, with the main headline "Gellify ottiene la certificazione 'Great Place to Work® Italia 2021'". The article text is partially visible, mentioning the company's commitment to innovation and employee well-being. The page layout includes a header with the MK logo and navigation links, a main content area with a featured image of the award ceremony, and a footer with contact information and a cookie consent banner.

marketing e statistica. La ricerca è volta all'inserimento sia in **GELLIFY** sia nelle 36 società del proprio portafoglio di investimenti che totalizzano insieme circa 600 dipendenti. Tra le posizioni aperte: Manager Financial Services; Business Analyst; Software Engineer; Operations and Delivery Manager; Salesforce & CRM Consultant; Innovation Consultant; Business Consultant nei settori Consumer Goods and Retail, Financial Services, Services; Product Lead; Product Manager; Technical Presales Engineer.

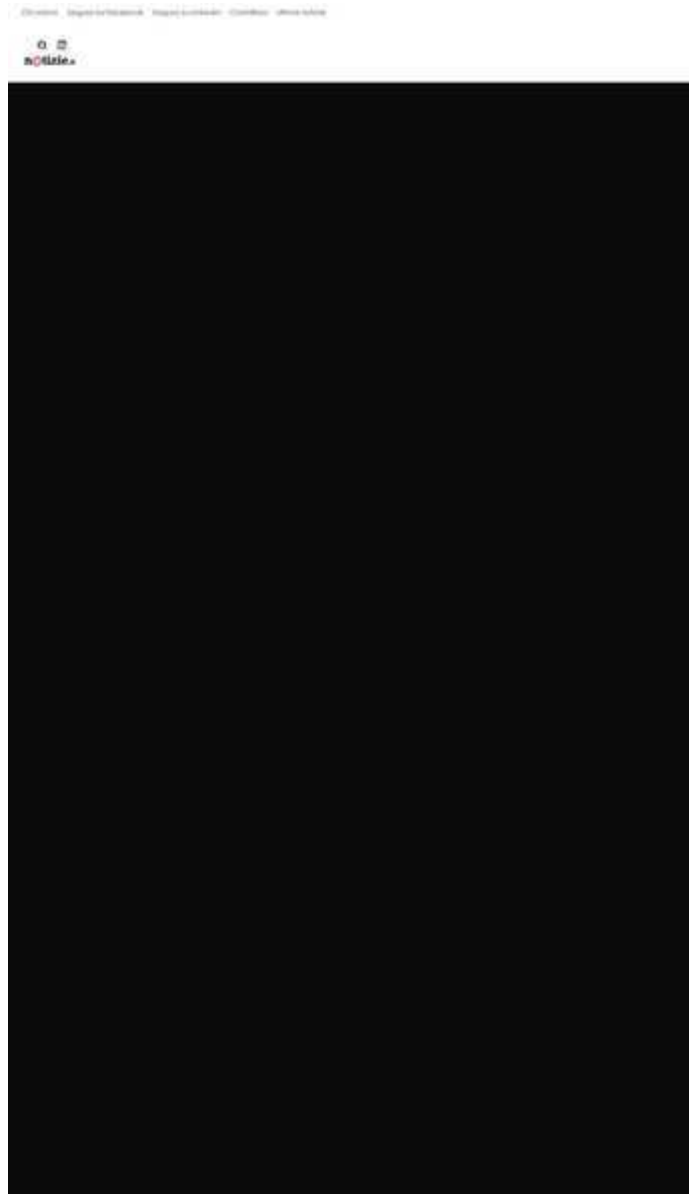
think.it

01-10-2021

GELLIFY riceve la certificazione “Great Place To Work Italia 2021” | Think**Id:** 798869**Data di inserimento:** 2021-10-11**AVE:** € 649,15**Link originale:**<https://www.think.it/gellify-riceve-la-certificazione-great-place-to-work-italia-2021/>**Contenuto:**

GELLIFY riceve la certificazione “Great Place To Work Italia 2021” | Think**GELLIFY**, realtà specializzata nella crescita delle startup tecnologiche, ha ottenuto la certificazione “Great Place To Work Italia 2021”, un prestigioso riconoscimento internazionale. **GELLIFY** riceve la certificazione “Great Place To Work Italia 2021”

GELLIFY è una piattaforma dedicata all’innovazione B2B, specializzata nell’investire capitale in startup selezionate e contribuire alla loro crescita. In particolare, l’attenzione di **GELLIFY** è rivolta principalmente nei confronti delle startup ad elevato contenuto tecnologico che poi connette ad aziende tradizionali al fine di rinnovarne i processi di lavoro, i modelli di business e i prodotti commercializzati. A soli quattro anni dalla sua fondazione, **GELLIFY** è riuscita a ottenere la certificazione “Great Place To Work Italia 2021”, un importante riconoscimento internazionale destinato alle società che svolgono il proprio lavoro valorizzando la qualità della propria cultura organizzativa e al rispetto dell’ambiente di lavoro, improntato su un modello relazionale incentrato sulla fiducia reciproca. Nel 2021, **GELLIFY** ha ricevuto la prestigiosa certificazione in considerazione dei risultati registrati in occasione della prima indagine interna volta a valutare il clima aziendale. L’indagine è stata eseguita dai consulenti di Great Place To Work e ha visto la partecipazione dell’85% dei dipendenti dell’headquarter di nazionalità italiana impiegato presso la società. Trust Index, i risultati dell’indagine condotta sui dipendenti Per quanto riguarda l’indagine condotta, l’indice di fiducia (Trust Index) che i dipendenti hanno attribuito a **GELLIFY** ha raggiunto un valore pari al 76%. L’indagine ha raccolto dati in relazione a cinque differenti indicatori: i tre che hanno raggiunto i migliori risultati secondo le risposte fornite dai dipendenti italiani di **GELLIFY** sono stati coesione (80%), orgoglio (78%) e, infine, credibilità (78%). Inoltre, l’indagine ha rivelato che, secondo i dipendenti, i principali punti di forza di **GELLIFY** sono incarnati dall’etica manageriale, dalla responsabilizzazione, dal senso di squadra e, ancora, dalla serenità psicologica nutrita sul lavoro. Simili parametri sono stati valutati in modo nettamente



superiore se confrontati con i valori indicati dal benchmark Professional Services 2021 che riportano una media di +12,5%. HR Manager di GELLIFY, Francesca Cortimiglia La certificazione "Great Place To Work Italia 2021" assegnata alla società è stata commentata dall'HR Manager di GELLIFY, Francesca Cortimiglia, che ha dichiarato: "Lavorare in GELLIFY significa far parte di un ecosistema in grande crescita, dove poter dare spazio alla propria creatività, spirito imprenditoriale e voglia di sperimentare qualcosa di nuovo. Il nostro obiettivo è quello di lasciare un segno, connotato da una pennellata viola, nel mondo dell'innovazione, divertendoci. Tutto questo senza mai perdere il senso di concretezza e di forte orientamento al risultato. Le nostre persone, i GELLIFYers, sono al centro. Vogliamo dare loro la massima libertà di espressione e aiutarle a trovare il percorso di carriera che valorizzi il loro potenziale". Caratteristiche della società Al momento, GELLIFY conta 160 dipendenti la cui età media corrisponde a 34 anni e rappresenta una realtà dinamica alla costante ricerca di talenti specializzati nel settore dell'informatica, del business e in marketing e statistica. I talenti individuati, poi, vengono inseriti non solo in GELLIFY ma anche nelle 36 aziende che compongono il portafoglio di investimenti della società e che, insieme, fanno salire il numero dei dipendenti a circa 600 unità. Al momento, GELLIFY possiede svariate posizioni aziendali aperte tra le quali figurano: Manager Financial Services; Business Analyst; Software Engineer; Operations and Delivery Manager; Salesforce & CRM Consultant; Innovation Consultant; Business Consultant nei settori Consumer Goods and Retail, Financial Services, Services; Product Lead; Product Manager; Technical Presales Engineer. Accedi con Acconsento alla creazione dell'account Quando ti colleghi per la prima volta usando un Social Login, adoperiamo le tue informazioni di profilo pubbliche fornite dal social network scelto in base alle tue impostazioni sulla privacy. Uno di questi è l'indirizzo email necessario per creare un account su questo sito e usarlo per commentare. Non acconsento Acconsento {} [+] Nome* Email* Website Telefono Acconsento alla creazione dell'account Quando ti colleghi per la prima volta usando un Social Login, adoperiamo le tue informazioni di profilo pubbliche fornite dal social network scelto in base alle tue impostazioni sulla privacy. Uno di questi è l'indirizzo email necessario per creare un account su questo sito e usarlo per commentare. Non acconsento Acconsento {} [+] Nome* Email* Website Telefono 0 Commenti Inline Feedbacks View all comments What do you think? 0 punti Upvote Downvote See more Indirizzo email: non perderteli Cerchi il mobile perfetto? È arrivato FAVI.it il motore di ricerca per mobili e decorazioni Sondaggio, perché i lavoratori sono pronti a licenziarsi? Think, il nuovo brand globale su tecnologia, investimenti, lifestyle e impatto sociale. Canale di Notizie.it, testata registrata presso il Tribunale di Milano n.68 in data 01/03/2018 © 2020 | Think - Edito in Italia da Contents Media - P.IVA 09559750964 Numero REA 2099892 Indirizzo email: © 2021 Contents Media . Tutti i diritti riservati. Password Ricordami Enter your account data and we will send you a link to reset your password. Nome utente o indirizzo email Log in Privacy Policy Accept Close Insert