

it.marketscreener.com

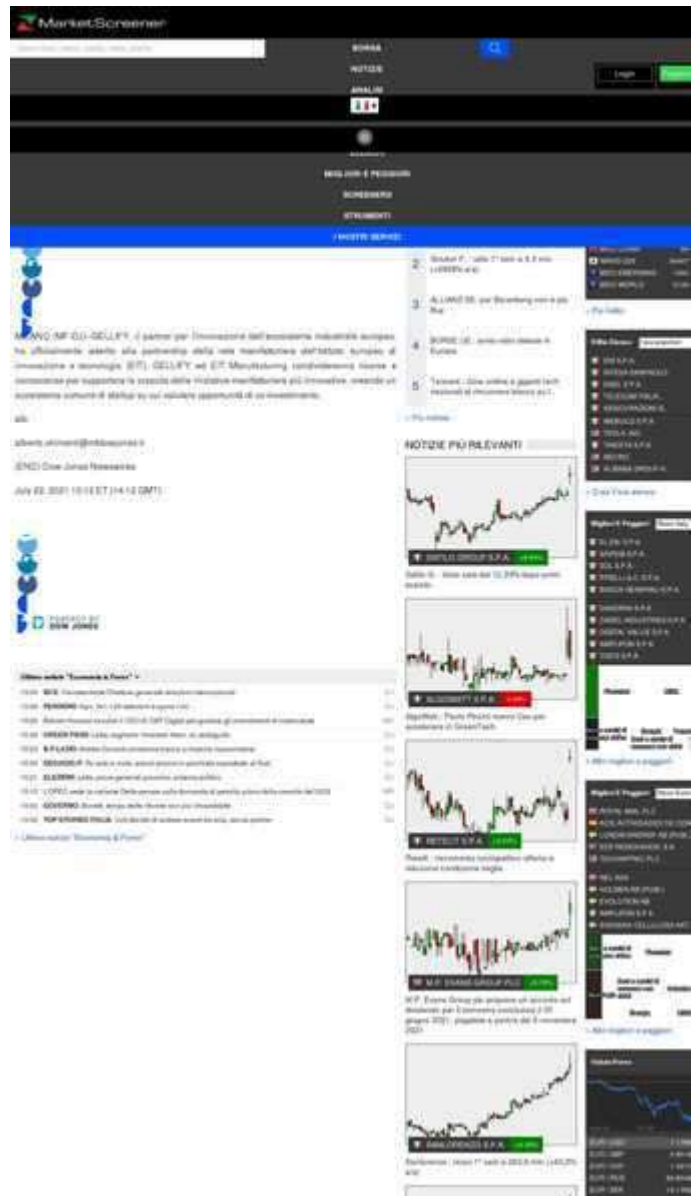
16-08-2021

Gellify : aderisce a partnership rete manifatturiera Eit**Id:** 789814**Data di inserimento:** 2021-08-16**AVE:** € 1.784,03**Link originale:**

<https://it.marketscreener.com/notizie/ultimo/Gellify-aderisce-a-partnership-rete-manifatturiera-Eit--35923635/>

Contenuto:

Gellify : aderisce a partnership rete manifatturiera EitEnglish (USA) English (UK) English (Canada) Deutsch (Deutschland) Deutsch (Schweiz) Mi iscrivo Fai le tue scommesse Fai le tue scommesse Valori di crescita Valori di rendimento 22-07-2021 | 16:13 Il tuo indirizzo e-mail* : Indirizzo e-mail dei destinatari* : (Puoi inserire più indirizzi e-mail separandoli con un punto e virgola) Messaggio personale : *Campi obbligatori alb alberto.chimenti@mfdowjones.it DJ 11:02 DAVIDE CAMPARI-MILAN. ENI S.P.A. ENCAVIS AG ZOOPLUS AG ZOOPLUS AG: downgrade a Sell da Hauck & Aufhauser Più notizie Master



itismagazine.it

26-07-2021

GELLIFY ed EIT Manufacturing - ITIS Magazine**Id:** 786154**Data di inserimento:** 2021-07-26**AVE:** € 119,34**Link originale:**<https://www.itismagazine.it/news/24041/gellify-ed-eit-manufacturing-per-linnovazione-in-europa/gellify-ed-eit-manufacturing/>**Contenuto:**

GELLIFY ed EIT Manufacturing - ITIS Magazine
scriviti alla Newsletter per ricevere gli aggiornamenti dai portali di BitMAT Edizioni. BitMATv - I video di BitMAT Chi Siamo BitMAT Edizioni è una casa editrice che ha sede a Milano con una copertura a 360° per quanto riguarda la comunicazione rivolta agli specialisti dell'Information & Communication Technology. Contatti: redazione.itismagazine@bitmat.it



industriequattropuntozero.it

23-07-2021

Gellify partner dell'Istituto europeo di innovazione e tecnologia**Id:** 785691**Data di inserimento:** 2021-07-23**AVE:** € 101,57**Link originale:**<https://www.industriequattropuntozero.it/2021/07/23/gellify-partner-dellistituto-europeo-di-innovazione-e-tecnologia/>**Contenuto:**

Dare impulso all'innovazione manifatturiera. Questo è ciò a cui mirano Gellify e EIT Manufacturing. Il Network Partnership Agreement appena firmato da Gian Mario Maggio, Direttore del Co-Location Center (CLC) Sud e Fabio Nalucci, Ceo e Fondatore di Gellify, svelerà un mondo di opportunità per startup manifatturiere innovative. Le due organizzazioni uniranno le proprie forze per dare slancio alla diffusione dell'innovazione nell'ecosistema europeo. EIT Manufacturing è una comunità di innovazione supportata dall'Istituto europeo di innovazione e tecnologia (EIT), organismo dell'Unione europea. Da sinistra a destra Lucia Chierchia (Managing Partner Gellify, Fabio Nalucci (Founder and CEO GELLIFY), Gian Mario Maggio (Managing Director Eit Manufacturing CLC South), Klaus Betz (ceo Eit) Questo accordo è stato firmato in occasione della visita del ceo di EIT Manufacturing, Klaus Beetz, che ha riflettuto sulla partnership: "La partnership con Gellify migliora ulteriormente la capacità di EIT Manufacturing di accelerare soluzioni innovative che rispondono alle più importanti sfide manifatturiere in Europa. Siamo certi che questa partnership contribuirà molto alla nostra missione di costruire una rete di ecosistemi in cui gli innovatori sono incoraggiati ad accrescere il valore aggiunto dei prodotti, processi e servizi europei". Gian Mario Maggio ha commentato: "Con questo accordo strategico, Gellify ed EIT Manufacturing, rappresentata dal suo Co-Location Center Sud, stanno unendo le forze per accelerare la transizione verde e digitale del settore manifatturiero coinvolgendo aziende innovative a livello sia nazionale che europeo". Il suo commento è stato ripreso da Lucia Chierchia, Managing Partner di Gellify, che ha progettato questa collaborazione insieme al team EIT Manufacturing: "Per promuovere l'innovazione nel settore manifatturiero, abbiamo bisogno di creare un

modello che strutturi le esigenze di business delle aziende manifatturiere, analizzare il potenziale di innovazione dell'ecosistema delle startup e identificare opportunità di co-investimento, integrando il capitale con attività verticali a supporto della crescita delle aziende. Questa partnership copre tutti i domini tecnologici richiesti per l'evoluzione della produzione intelligente, dall'analytics all'intelligenza artificiale, dai sensori avanzati all'automazione". Per avere una copertura completa delle tecnologie industriali, nel digitale e oltre, la partnership include anche Industrio Ventures, partner di Gellify per la meccatronica. Alfredo Maglione, Presidente di Industrio Ventures commenta: "L'integrazione di soluzioni hardware e software è la strada volta a costruire piattaforme IoT industriali. La nostra partnership con Gellify ed EIT Manufacturing può essere un acceleratore di questa evoluzione". Questa partnership ha un alto potenziale di cooperazione in diverse aree. Rani Avissar, Senior Manager, Strategic Partnerships presso EIT Manufacturing e uno dei principali artefici di questo accordo, ha condiviso che: "La collaborazione strategica tra EIT Manufacturing e Gellify costituisce un altro potente motore che guida la nostra incessante ricerca di crescita dell'innovazione industriale in Europa. Insieme a Gellify, non vediamo l'ora di alimentare le migliori startup dell'Industria 4.0 e di metterle in contatto con i nostri partner e programmi paneuropei per ristabilire il panorama manifatturiero globale". Francesco Ferri, Managing Partner e Manufacturing Industry Lead di Gellify, ha aggiunto: "Gellify supporta le aziende manifatturiere di diversi settori nei loro processi di innovazione, dal piano strategico di trasformazione digitale all'intervento su specifiche esigenze tecnologiche legate all'efficienza dei processi produttivi. Grazie a questa unione, Gellify ed EIT Manufacturing potranno aiutare le aziende in modo ancora più efficace nella loro strategia di innovazione, nonché aumentarne la loro competitività. C'è davvero un grande potenziale dal momento che le piccole, medie e micro imprese (PMI) costituiscono il 99% delle imprese dell'UE. Queste provvedono ai due terzi dei posti di lavoro nel settore privato e contribuiscono per più della metà del valore aggiunto totale creato dalle imprese nell'Unione". L'articolo Gellify partner dell'Istituto europeo di innovazione e tecnologia sembra essere il primo su Industrie 4.0.

think.it

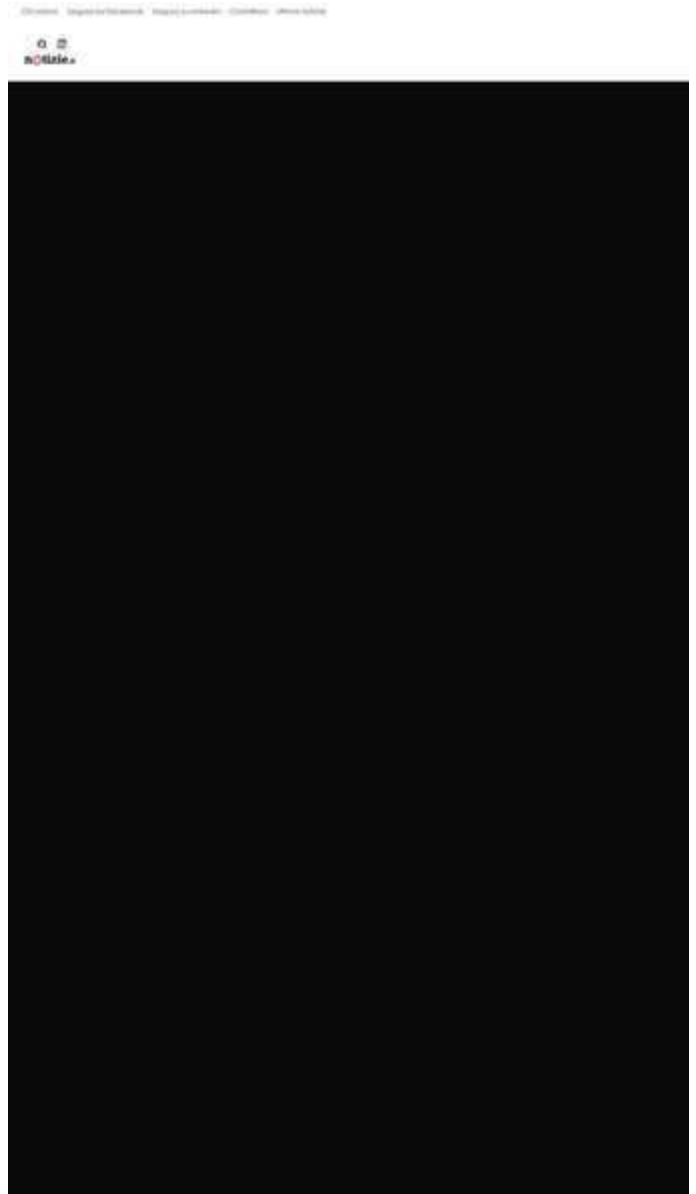
23-07-2021

GELLIFY e EIT Manufacturing, la collaborazione a sostegno dell'innovazione in Europa | Think

Id: 785788**Data di inserimento:** 2021-07-23**AVE:** € 638,19**Link originale:**<https://www.think.it/gellify-eit-manufacturing-partnership/>**Contenuto:**

GELLIFY e EIT Manufacturing, la collaborazione a sostegno dell'innovazione in Europa | ThinkMost viewed stories **GELLIFY** e EIT Manufacturing, dare impulso all'innovazione manifatturiera L'obiettivo principale di **GELLIFY** e EIT Manufacturing consiste nel dare nuovo impulso all'innovazione manifatturiera, incrementandone l'aspetto legato all'innovazione tecnologia. Per dare inizio alla partnership, dunque, il Direttore del Co-Location Center (CLC) Sud, Gian Mario Maggio, e il CEO e Fondatore di **GELLIFY**, **Fabio Nalucci**, hanno firmato il Network Partnership Agreement. Il documento si impegna a fornire "un mondo di opportunità per startup manifatturiere innovative". In questo modo, di conseguenza, le due aziende hanno esplicitato la propria volontà il proprio impegno nel dare nuovo slancio all'inserimento dell'innovazione nell'ecosistema europeo. Le due organizzazioni uniranno le proprie forze per dare slancio alla diffusione dell'innovazione nell'ecosistema europeo. Innovazione e partnership tra le due organizzazioni In merito alla collaborazione tra **GELLIFY** e EIT Manufacturing, inoltre, si è espresso anche il Managing Director di EIT Manufacturing, Gian Mario Maggio, che ha spiegato: "Con questo accordo strategico, **GELLIFY** ed EIT Manufacturing, rappresentata dal suo Co-Location Center Sud, stanno unendo le forze per accelerare la transizione verde e digitale del settore manifatturiero coinvolgendo aziende innovative a livello sia nazionale che europeo".

Collaborazione **GELLIFY**-EIT Manufacturing, il ruolo di INDUSTRIO VENTURES La partnership tra **GELLIFY** e EIT Manufacturing, infine, ha coinvolto anche INDUSTRIO VENTURES, partner abituale di **GELLIFY** per la mecatronica. Il supporto di INDUSTRIO VENTURES, infatti, è fondamentale per avere una copertura completa delle tecnologie industriali e nel campo del digitale. A questo proposito, il presidente di INDUSTRIO VENTURES, Alfredo Maglione, ha dichiarato: "L'integrazione di soluzioni hardware e software è la strada volta a costruire piattaforme IoT industriali. La nostra partnership con **GELLIFY** ed EIT Manufacturing può essere un acceleratore di questa evoluzione". La collaborazione



recentemente firmata ha un potenziale particolarmente importante ed elevato e consente la cooperazione in differenti aree. Il Senior Manager e Strategic Partnership di EIT Manufacturing, Rani Avissar, pertanto, ha annunciato: "La collaborazione strategica tra EIT Manufacturing e GELLIFY costituisce un altro potente motore che guida la nostra incessante ricerca di crescita dell'innovazione industriale in Europa. Insieme a GELLIFY, non vediamo l'ora di alimentare le migliori startup dell'Industria 4.0 e di metterle in contatto con i nostri partner e programmi paneuropei per ristabilire il panorama manifatturiero globale". Il Managing Partner e Manufacturing Industry Lead di GELLIFY, Francesco Ferri, ancora, ha aggiunto: "GELLIFY supporta le aziende manifatturiere di diversi settori nei loro processi di innovazione, dal piano strategico di trasformazione digitale all'intervento su specifiche esigenze tecnologiche legate all'efficienza dei processi produttivi. Grazie a questa unione, GELLIFY ed EIT Manufacturing potranno aiutare le aziende in modo ancora più efficace nella loro strategia di innovazione, nonché aumentarne la loro competitività. C'è davvero un grande potenziale dal momento che le piccole, medie e micro imprese (PMI) costituiscono il 99% delle imprese dell'UE. Queste provvedono ai due terzi dei posti di lavoro nel settore privato e contribuiscono per più della metà del valore aggiunto totale creato dalle imprese nell'Unione".

Accedi con Acconsento alla creazione dell'account Quando ti colleghi per la prima volta usando un Social Login, adoperiamo le tue informazioni di profilo pubbliche fornite dal social network scelto in base alle tue impostazioni sulla privacy. Uno di questi è l'indirizzo email necessario per creare un account su questo sito e usarlo per commentare. Non acconsento Acconsento { } [+] Nome* Email* Website Telefono Acconsento alla creazione dell'account Quando ti colleghi per la prima volta usando un Social Login, adoperiamo le tue informazioni di profilo pubbliche fornite dal social network scelto in base alle tue impostazioni sulla privacy. Uno di questi è l'indirizzo email necessario per creare un account su questo sito e usarlo per commentare. Non acconsento Acconsento { } [+] Nome* Email* Website Telefono 0 Commenti Inline Feedbacks View all comments What do you think? 0 punti Upvote Downvote Indirizzo email: GELLIFY, il report sull'economia circolare Think, il nuovo brand globale su tecnologia, investimenti, lifestyle e impatto sociale. Canale di Notizie.it, testata registrata presso il Tribunale di Milano n.68 in data 01/03/2018 © 2020 | Think - Edito in Italia da Contents Media - P.IVA 09559750964 Numero REA 2099892 Indirizzo email: © 2021 Contents Media . Tutti i diritti riservati. Forgot password? Enter your account data and we will send you a link to reset your password. Nome utente o indirizzo email Log in Privacy Policy Insert

agenziarepubblica.it

22-07-2021

GELLIFY e EIT Manufacturing uniscono le forze per sostenere l'innovazione in Europa

Id: 785523

Data di inserimento: 2021-07-22

AVE: € 175,88

Link originale:

<https://www.agenziarepubblica.it/gellify-e-eit-manufacturing-uniscono-le-forze-per-sostenere-linnovazione-in-europa/>

Contenuto:

GELLIFY, il partner per l'innovazione dell'ecosistema industriale europeo, ha ufficialmente aderito alla partnership della rete manifatturiera dell'Istituto europeo di innovazione e tecnologia (EIT). **GELLIFY** ed EIT Manufacturing condivideranno risorse e conoscenze per supportare la crescita delle iniziative manifatturiere più innovative, creando un ecosistema comune di startup su cui valutare opportunità di co-investimento. DARE IMPULSO ALL'INNOVAZIONE MANIFATTURIERA! - chiaro e semplice, questo è ciò a cui mirano **GELLIFY** e EIT Manufacturing. Il Network Partnership Agreement appena firmato da Gian Mario Maggio, Direttore del Co-Location Center (CLC) Sud e **Fabio Nalucci**, CEO e Fondatore di **GELLIFY**, svelerà un mondo di opportunità per startup manifatturiere innovative. Le due organizzazioni uniranno le proprie forze per dare slancio alla diffusione dell'innovazione nell'ecosistema europeo. EIT Manufacturing è una comunità di innovazione supportata dall'Istituto europeo di innovazione e tecnologia (EIT), organismo dell'Unione europea. Questo accordo è stato firmato in occasione della visita del CEO di EIT Manufacturing, Klaus Beetz, che ha riflettuto sulla partnership: "La partnership con **GELLIFY** migliora ulteriormente la capacità di EIT Manufacturing di accelerare soluzioni innovative che rispondono alle più importanti sfide manifatturiere in Europa. Siamo certi che questa partnership contribuirà molto alla nostra missione di costruire una rete di ecosistemi in cui gli innovatori sono incoraggiati ad accrescere il valore aggiunto dei prodotti, processi e servizi europei". Gian Mario Maggio ha commentato: "Con questo accordo strategico, **GELLIFY** ed EIT Manufacturing, rappresentata dal suo Co-Location Center Sud, stanno unendo le forze per accelerare la transizione verde e digitale del settore manifatturiero coinvolgendo aziende innovative a livello sia nazionale che europeo". Il suo commento è stato ripreso da **Lucia Chierchia**, Managing Partner di **GELLIFY**, che ha progettato questa collaborazione insieme al team EIT Manufacturing: "Per promuovere l'innovazione nel settore manifatturiero, abbiamo bisogno



di creare un modello che strutturi le esigenze di business delle aziende manifatturiere, analizzare il potenziale di innovazione dell'ecosistema delle startup e identificare opportunità di co-investimento, integrando il capitale con attività verticali a supporto della crescita delle aziende. Questa partnership copre tutti i domini tecnologici richiesti per l'evoluzione della produzione intelligente, dall'analytics all'intelligenza artificiale, dai sensori avanzati all'automazione". Per avere una copertura completa delle tecnologie industriali, nel digitale e oltre, la partnership include anche INDUSTRIO VENTURES, partner di GELLIFY per la meccatronica. Alfredo Maglione, Presidente di INDUSTRIO VENTURES commenta: "L'integrazione di soluzioni hardware e software è la strada volta a costruire piattaforme IoT industriali. La nostra partnership con GELLIFY ed EIT Manufacturing può essere un acceleratore di questa evoluzione". Questa partnership ha un alto potenziale di cooperazione in diverse aree. Rani Avissar, Senior Manager, Strategic Partnerships presso EIT Manufacturing e uno dei principali artefici di questo accordo, ha condiviso che: "La collaborazione strategica tra EIT Manufacturing e GELLIFY costituisce un altro potente motore che guida la nostra incessante ricerca di crescita dell'innovazione industriale in Europa. Insieme a GELLIFY, non vediamo l'ora di alimentare le migliori startup dell'Industria 4.0 e di metterle in contatto con i nostri partner e programmi paneuropei per ristabilire il panorama manifatturiero globale". Francesco Ferri, Managing Partner e Manufacturing Industry Lead di GELLIFY, ha aggiunto: "GELLIFY supporta le aziende manifatturiere di diversi settori nei loro processi di innovazione, dal piano strategico di trasformazione digitale all'intervento su specifiche esigenze tecnologiche legate all'efficienza dei processi produttivi. Grazie a questa unione, GELLIFY ed EIT Manufacturing potranno aiutare le aziende in modo ancora più efficace nella loro strategia di innovazione, nonché aumentarne la loro competitività. C'è davvero un grande potenziale dal momento che le piccole, medie e micro imprese (PMI) costituiscono il 99% delle imprese dell'UE. Queste provvedono ai due terzi dei posti di lavoro nel settore privato e contribuiscono per più della metà del valore aggiunto totale creato dalle imprese nell'Unione". L'articolo GELLIFY e EIT Manufacturing uniscono le forze per sostenere l'innovazione in Europa proviene da Agir - Agenzia Giornalistica Repubblica.

confindustriaemilia.it

22-07-2021

Gellify & EIT Manufacturing insieme per sostenere l'innovazione in Europa

Id: 785530

Data di inserimento: 2021-07-22

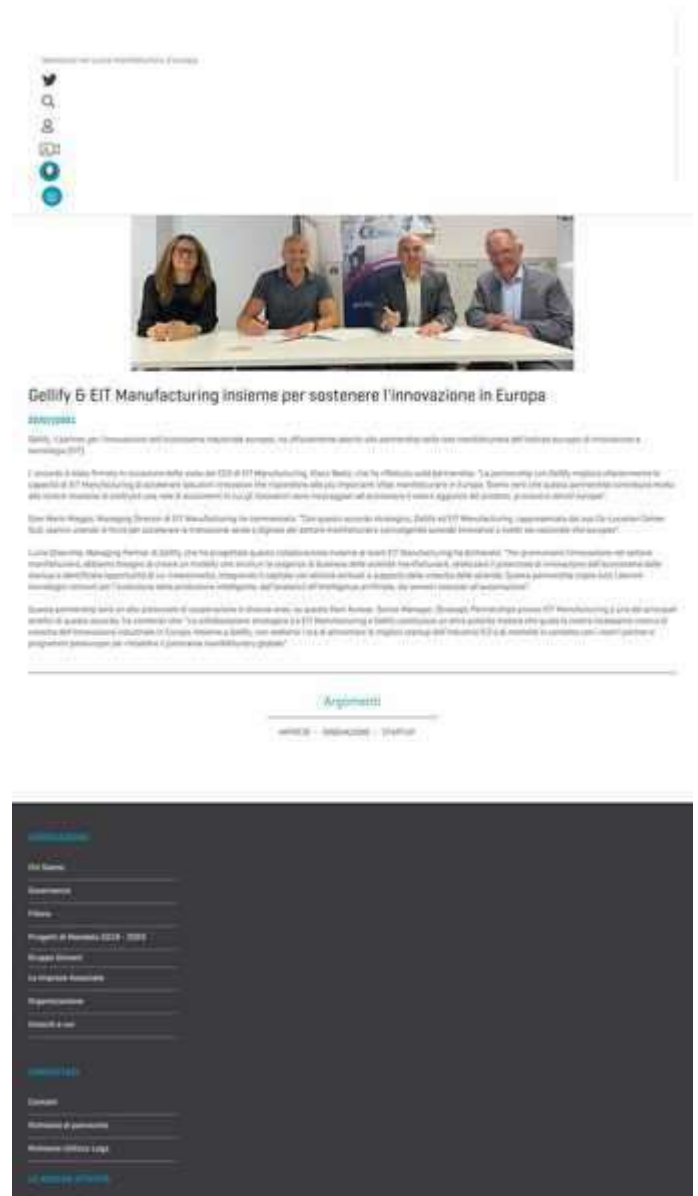
AVE: € 439,90

Link originale:

<https://www.confindustriaemilia.it/flex/cm/pages/ServeBLOB.php/L/IT/IDPagina/96197>

Contenuto:

Gellify & EIT Manufacturing insieme per sostenere l'innovazione in Europa - Confindustria EmiliaRicerca Cerca MENù Associazione FARE News 22/07/2021 **Gellify**, il partner per l'innovazione dell'ecosistema industriale europeo, ha ufficialmente aderito alla partnership della rete manifatturiera dell'Istituto europeo di innovazione e tecnologia (EIT). L'accordo è stato firmato in occasione della visita del CEO di EIT Manufacturing, Klaus Beetz, che ha riflettuto sulla partnership: "La partnership con **Gellify** migliora ulteriormente la capacità di EIT Manufacturing di accelerare soluzioni innovative che rispondono alle più importanti sfide manifatturiere in Europa. Siamo certi che questa partnership contribuirà molto alla nostra missione di costruire una rete di ecosistemi in cui gli innovatori sono incoraggiati ad accrescere il valore aggiunto dei prodotti, processi e servizi europei". Gian Mario Maggio, Managing Director di EIT Manufacturing ha commentato: "Con questo accordo strategico, **Gellify** ed EIT Manufacturing, rappresentata dal suo Co-Location Center Sud, stanno unendo le forze per accelerare la transizione verde e digitale del settore manifatturiero coinvolgendo aziende innovative a livello sia nazionale che europeo". **Lucia Chierchia**, Managing Partner di **Gellify**, che ha progettato questa collaborazione insieme al team EIT Manufacturing ha dichiarato: "Per promuovere l'innovazione nel settore manifatturiero, abbiamo bisogno di creare un modello che strutturi le esigenze di business delle aziende manifatturiere, analizzare il potenziale di innovazione dell'ecosistema delle startup e identificare opportunità di co-investimento, integrando il capitale con attività verticali a supporto della crescita delle aziende. Questa partnership copre tutti i domini tecnologici richiesti per l'evoluzione della produzione intelligente, dall'analytics all'intelligenza artificiale, dai sensori avanzati all'automazione". Questa partnership avrà un alto potenziale di cooperazione in diverse aree; su questo Rani Avissar, Senior Manager, Strategic Partnerships presso EIT Manufacturing e uno dei principali artefici di questo accordo, ha condiviso che: "La collaborazione strategica tra EIT Manufacturing e **Gellify** costituisce un altro potente motore che guida la nostra



incessante ricerca di crescita dell'innovazione industriale in Europa. Insieme a Gellify, non vediamo l'ora di alimentare le migliori startup dell'Industria 4.0 e di metterle in contatto con i nostri partner e programmi paneuropei per ristabilire il panorama manifatturiero globale". Sede Legale 40124 BOLOGNA, Via San Domenico 4, tel. 051 6317111, C.F. 91398840370 - info@confindustriaemilia.it
DAL 1 GENNAIO 2019 IL CODICE DESTINATARIO SDI PER FATTURE ELETTRONICHE E' ESCLUSIVAMENTE: M5UXCR1 Informazioni ai sensi della legge 124/2017 art 1 commi 125 e 127

finanza.tgcom24.mediaset.it

22-07-2021

Gellify: aderisce a partnership rete manifatturiera Eit**Id:** 785535**Data di inserimento:** 2021-07-22**AVE:** € 4.895,62**Link originale:**http://finanza.tgcom24.mediaset.it/news/dettaglio_news.asp?id=202107221644021052&chkAgenzie=PMFNW&sez=news&testo=&titolo=Gellify: aderisce a partnership rete manifatturiera Eit**Contenuto:**

MILANO (MF-DJ)--**GELLIFY**, il partner per l'innovazione dell'ecosistema industriale europeo, ha ufficialmente aderito alla partnership della rete manifatturiera dell'Istituto europeo di innovazione e tecnologia (EIT). **GELLIFY** ed EIT Manufacturing condivideranno risorse e conoscenze per supportare la crescita delle iniziative manifatturiere piu' innovative, creando un ecosistema comune di startup su cui valutare opportunita' di co-investimento. alb alberto.chimenti@mfdowjones.it (fine) MF-DJ NEWS



industriaitaliana.it

22-07-2021

Gellify in partnership con Eit Manufacturing per innovare il manifatturiero

Id: 785525

Data di inserimento: 2021-07-22

AVE: € 236,36

Link originale:

<https://www.industriaitaliana.it/gellify-eit-manufacturing-startup/>

Contenuto:

La piattaforma d'innovazione **Gellify** ha ufficialmente partner di Eit Manufacturing, una comunità di innovazione supportata dall'Istituto europeo di innovazione e tecnologia. L'obiettivo è quello di dare una spinta all'innovazione nel settore manifatturiero, garantendo nuove opportunità alle start-up operanti nel settore. «La partnership con **Gellify** migliora ulteriormente la capacità di Eit Manufacturing di accelerare soluzioni innovative che rispondono alle più importanti sfide manifatturiere in Europa. Siamo certi che questa partnership contribuirà molto alla nostra missione di costruire una rete di ecosistemi in cui gli innovatori sono incoraggiati ad accrescere il valore aggiunto dei prodotti, processi e servizi europei», ha commentato Klaus Beetz, ceo di EIT Manufacturing. «Con questo accordo strategico, **Gellify** ed Eit Manufacturing, rappresentata dal suo Co-Location Center Sud, stanno unendo le forze per accelerare la transizione verde e digitale del settore manifatturiero coinvolgendo aziende innovative a livello sia nazionale che europeo», ha dichiarato Gian Mario Maggio, direttore del Co-Location Center Sud. «Per promuovere l'innovazione nel settore manifatturiero, abbiamo bisogno di creare un modello che strutturi le esigenze di business delle aziende manifatturiere, analizzare il potenziale di innovazione dell'ecosistema delle startup e identificare opportunità di co-investimento, integrando il capitale con attività verticali a supporto della crescita delle aziende. Questa partnership copre tutti i domini tecnologici richiesti per l'evoluzione della produzione intelligente, dall'analytics all'intelligenza artificiale, dai sensori avanzati all'automazione», sottolinea **Lucia Chierchia**, managing partner di **Gellify**. «La collaborazione strategica tra Eit Manufacturing e **Gellify** costituisce un altro potente motore che guida la nostra incessante ricerca di crescita dell'innovazione industriale in Europa. Insieme a **Gellify**, non vediamo l'ora di alimentare le migliori start-up dell'Industria 4.0 e di metterle in contatto con i nostri partner e programmi paneuropei per ristabilire il panorama manifatturiero globale», commenta Rani Avissar, senior manager, strategic partnerships di Eit Manufacturing. «**Gellify** supporta le aziende



manifatturiere di diversi settori nei loro processi di innovazione, dal piano strategico di trasformazione digitale all'intervento su specifiche esigenze tecnologiche legate all'efficienza dei processi produttivi. Grazie a questa unione, Gellify ed Eit Manufacturing potranno aiutare le aziende in modo ancora più efficace nella loro strategia di innovazione, nonché aumentarne la loro competitività. C'è davvero un grande potenziale dal momento che le piccole, medie e micro imprese costituiscono il 99% delle imprese dell'UE. Queste provvedono ai due terzi dei posti di lavoro nel settore privato e contribuiscono per più della metà del valore aggiunto totale creato dalle imprese nell'Unione», ha dichiarato Francesco Ferri, managing partner e manufacturing industry lead di Gellify. L'articolo Gellify in partnership con Eit Manufacturing per innovare il manifatturiero proviene da Industria Italiana.

GELLIFY e EIT Manufacturing uniscono le forze per sostenere l'innovazione in Europa

Id: 785532

Data di inserimento: 2021-07-22

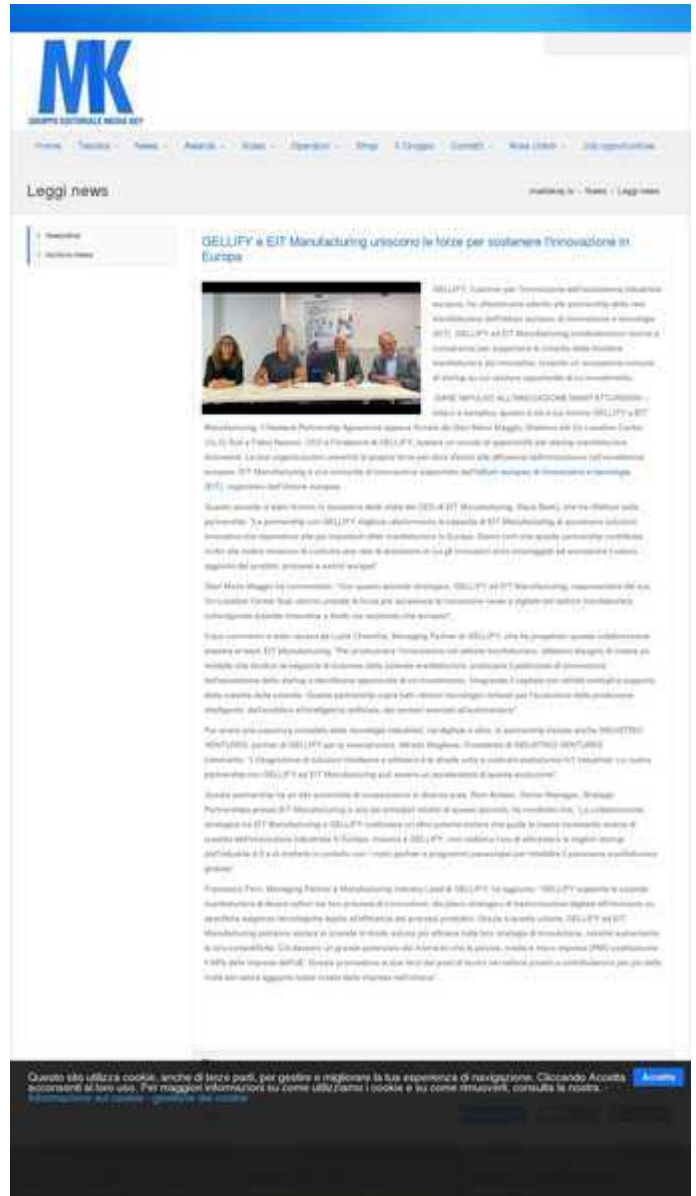
AVE: € 386,46

Link originale:

<https://www.mediakey.tv/leggi-news/gellify-e-eit-manufacturing-uniscono-le-forze-per-sostenere-l-innovazione-in-europa>

Contenuto:

GELLIFY, il partner per l'innovazione dell'ecosistema industriale europeo, ha ufficialmente aderito alla partnership della rete manifatturiera dell'Istituto europeo di innovazione e tecnologia (EIT). **GELLIFY** ed EIT Manufacturing condivideranno risorse e conoscenze per supportare la crescita delle iniziative manifatturiere più innovative, creando un ecosistema comune di startup su cui valutare opportunità di co-investimento. **DARE IMPULSO ALL'INNOVAZIONE MANIFATTURIERA!** - chiaro e semplice, questo è ciò a cui mirano **GELLIFY** e EIT Manufacturing. Il Network Partnership Agreement appena firmato da Gian Mario Maggio, Direttore del Co-Location Center (CLC) Sud e **Fabio Nalucci**, CEO e Fondatore di **GELLIFY**, svelerà un mondo di opportunità per startup manifatturiere innovative. Le due organizzazioni uniranno le proprie forze per dare slancio alla diffusione dell'innovazione nell'ecosistema europeo. EIT Manufacturing è una comunità di innovazione supportata dall'Istituto europeo di innovazione e tecnologia (EIT), organismo dell'Unione europea. Questo accordo è stato firmato in occasione della visita del CEO di EIT Manufacturing, Klaus Beetz, che ha riflettuto sulla partnership: "La partnership con **GELLIFY** migliora ulteriormente la capacità di EIT Manufacturing di accelerare soluzioni innovative che rispondono alle più importanti sfide manifatturiere in Europa. Siamo certi che questa partnership contribuirà molto alla nostra missione di costruire una rete di ecosistemi in cui gli innovatori sono incoraggiati ad accrescere il valore aggiunto dei prodotti, processi e servizi europei". Gian Mario Maggio ha commentato: "Con questo accordo strategico, **GELLIFY** ed EIT Manufacturing, rappresentata dal suo Co-Location Center Sud, stanno unendo le forze per accelerare la transizione verde e digitale del settore manifatturiero coinvolgendo aziende innovative a livello sia nazionale che europeo". Il suo commento è stato ripreso da **Lucia Chierchia**, Managing Partner di **GELLIFY**, che ha progettato questa collaborazione insieme al team EIT Manufacturing: "Per promuovere l'innovazione nel settore manifatturiero, abbiamo bisogno



di creare un modello che strutturi le esigenze di business delle aziende manifatturiere, analizzare il potenziale di innovazione dell'ecosistema delle startup e identificare opportunità di co-investimento, integrando il capitale con attività verticali a supporto della crescita delle aziende. Questa partnership copre tutti i domini tecnologici richiesti per l'evoluzione della produzione intelligente, dall'analytics all'intelligenza artificiale, dai sensori avanzati all'automazione". Per avere una copertura completa delle tecnologie industriali, nel digitale e oltre, la partnership include anche INDUSTRIO VENTURES, partner di GELLIFY per la mecatronica. Alfredo Maglione, Presidente di INDUSTRIO VENTURES commenta: "L'integrazione di soluzioni hardware e software è la strada volta a costruire piattaforme IoT industriali. La nostra partnership con GELLIFY ed EIT Manufacturing può essere un acceleratore di questa evoluzione". Questa partnership ha un alto potenziale di cooperazione in diverse aree. Rani Avissar, Senior Manager, Strategic Partnerships presso EIT Manufacturing e uno dei principali artefici di questo accordo, ha condiviso che: "La collaborazione strategica tra EIT Manufacturing e GELLIFY costituisce un altro potente motore che guida la nostra incessante ricerca di crescita dell'innovazione industriale in Europa. Insieme a GELLIFY, non vediamo l'ora di alimentare le migliori startup dell'Industria 4.0 e di metterle in contatto con i nostri partner e programmi paneuropei per ristabilire il panorama manifatturiero globale". Francesco Ferri, Managing Partner e Manufacturing Industry Lead di GELLIFY, ha aggiunto: "GELLIFY supporta le aziende manifatturiere di diversi settori nei loro processi di innovazione, dal piano strategico di trasformazione digitale all'intervento su specifiche esigenze tecnologiche legate all'efficienza dei processi produttivi. Grazie a questa unione, GELLIFY ed EIT Manufacturing potranno aiutare le aziende in modo ancora più efficace nella loro strategia di innovazione, nonché aumentarne la loro competitività. C'è davvero un grande potenziale dal momento che le piccole, medie e micro imprese (PMI) costituiscono il 99% delle imprese dell'UE. Queste provvedono ai due terzi dei posti di lavoro nel settore privato e contribuiscono per più della metà del valore aggiunto totale creato dalle imprese nell'Unione".